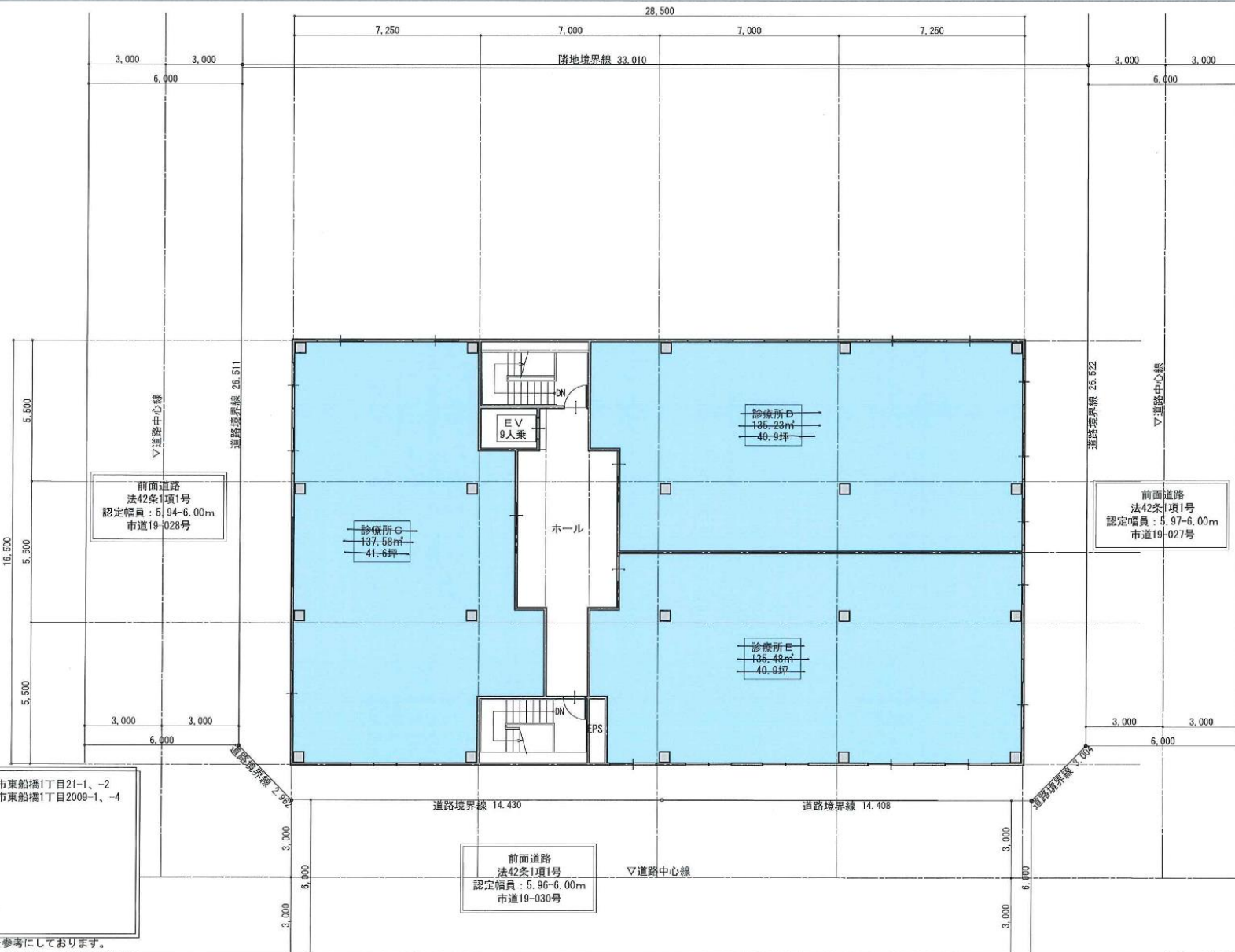


- 計画地 (住居表示) 千葉県船橋市東船橋1丁目21-1、-2  
 (地名地番) 千葉県船橋市東船橋1丁目2009-1、-4  
 敷地面積 941.08㎡ (陸地上)  
 941.08㎡ (初上)
- 第1種低層住居専用地域
  - 建蔽率 50%
  - 容積率 150%
  - 22条指定区域
  - 高度地区無し
  - 日影規制 4h/2.5h (+1.5m)
  - JR東船橋駅周辺地区地区計画
  - 埋蔵文化財包蔵地

※ 本計画における敷地は、公図等を参考にしております。

\* 間取りはイメージになります



- 計画地 (住居表示) 千葉県船橋市東船橋1丁目21-1、-2  
 (地名地番) 千葉県船橋市東船橋1丁目2009-1、-4  
 敷地面積 941.08㎡ (概本上)  
 941.08㎡ (机上)
- 第1種低層住居専用地域
  - 建築率 50%
  - 容積率 150%
  - 22条指定区域
  - 高度地区無し
  - 日影規制 4h/2.5h (+1.5m)
  - JR東船橋駅周辺地区地区計画
  - 埋蔵文化財包蔵地

※ 本計画における敷地は、公園等を参考にしております。  
 実地調査にて、現地測量、空中写真、関係機関との

\*間取りはイメージになります